

Департамент архитектуры, градостроительства
и регулирования земельных отношений города
Екатеринбурга.

Решение о согласовании № _____
от _____ 2018 года

(подпись)

М.П.

ПАСПОРТ ФАСАДОВ



Адрес здания ,строения,сооружения: г. Екатеринбург, Сосновый переулок,
д. 10

Год постройки: 2018
Автор архитектурного проекта: АО «Корпорация «Атомстройкомплекс»
М.П. Директор _____ Минкин О.Ш.
ГАП _____ Чирков Ю.В.

Лицо, ответственное за эксплуатацию: УК «Территория» _____

Паспорт фасада составлен по состоянию
на «___» _____ 2018 года

Актуализирован «___» _____

СОДЕРЖАНИЕ АЛЬБОМА.

Лист	Наименование	Примечание
1	Содержание альбома, пояснительная записка	
2	Ситуационный план	
3	Материалы фотофиксации существующего состояния фасадов	
4	Материалы фотофиксации существующего состояния фасадов	
5	Схема разверток фасадов с обозначением фасадных конструкций и отделочных материалов. Фасад с переулка Сосновый.	
6	Схема разверток фасадов с обозначением фасадных конструкций и отделочных материалов. Дворовой фасад	
7	Схема разверток фасадов с обозначением фасадных конструкций и отделочных материалов. Боковой фасад. Фасад по ул. Калинина.	
8	Колористическое решение фасадов.(Схемы с указанием цветов по колеровочной палитре). Фасад с переулка Сосновый.	
9	Колористическое решение фасадов.(Схемы с указанием цветов по колеровочной палитре). Дворовой фасад	
10	Колористическое решение фасадов.(Схемы с указанием цветов по колеровочной палитре). Боковой фасад. Фасад по ул. Калинина.	
11	Схема архитектурно-художественной подсветки с указанием типов осветительных приборов	
12	Схема архитектурно-художественной подсветки с указанием типов осветительных приборов	
13	Схема архитектурно-художественной подсветки с указанием типов осветительных приборов	
14	Схема размещения дополнительного оборудования, дополнительных элементов и устройств	
15	Схема размещения дополнительного оборудования, дополнительных элементов и устройств	
16	Схема размещения дополнительного оборудования, дополнительных элементов и устройств	
17	Перечень дополнительного оборудования, дополнительных элементов и устройств	
18	Сведения о корректировке паспорта	

ПОЯСНИТЕЛЬНАЯ ЗАПИСКА

АПУ.031-06 -ПФ

Паспорт фасадов зданий по адресу: Сосновый переулок, д. 10, в Орджоникидзевском районе г. Екатеринбурга разработан в соответствии с «Положением о порядке предоставления решения о согласовании архитектурно-градостроительного облика существующего здания, строения, сооружения», утвержденным Администрацией города Екатеринбурга от 09.11.2015, № 3198.

Композиционное решение фасадов обосновано объемно-пространственным решением здания. Высота и габариты жилого дома увязаны с архитектурно-художественным решением здания в целом и заданием на проектирование, с действующими нормативными документами.


Ступенчатость основного объема в сочетании с отдельными элементами, подчеркивающими пластику фасада, легла в основу композиционных приемов при оформлении фасадов объекта.

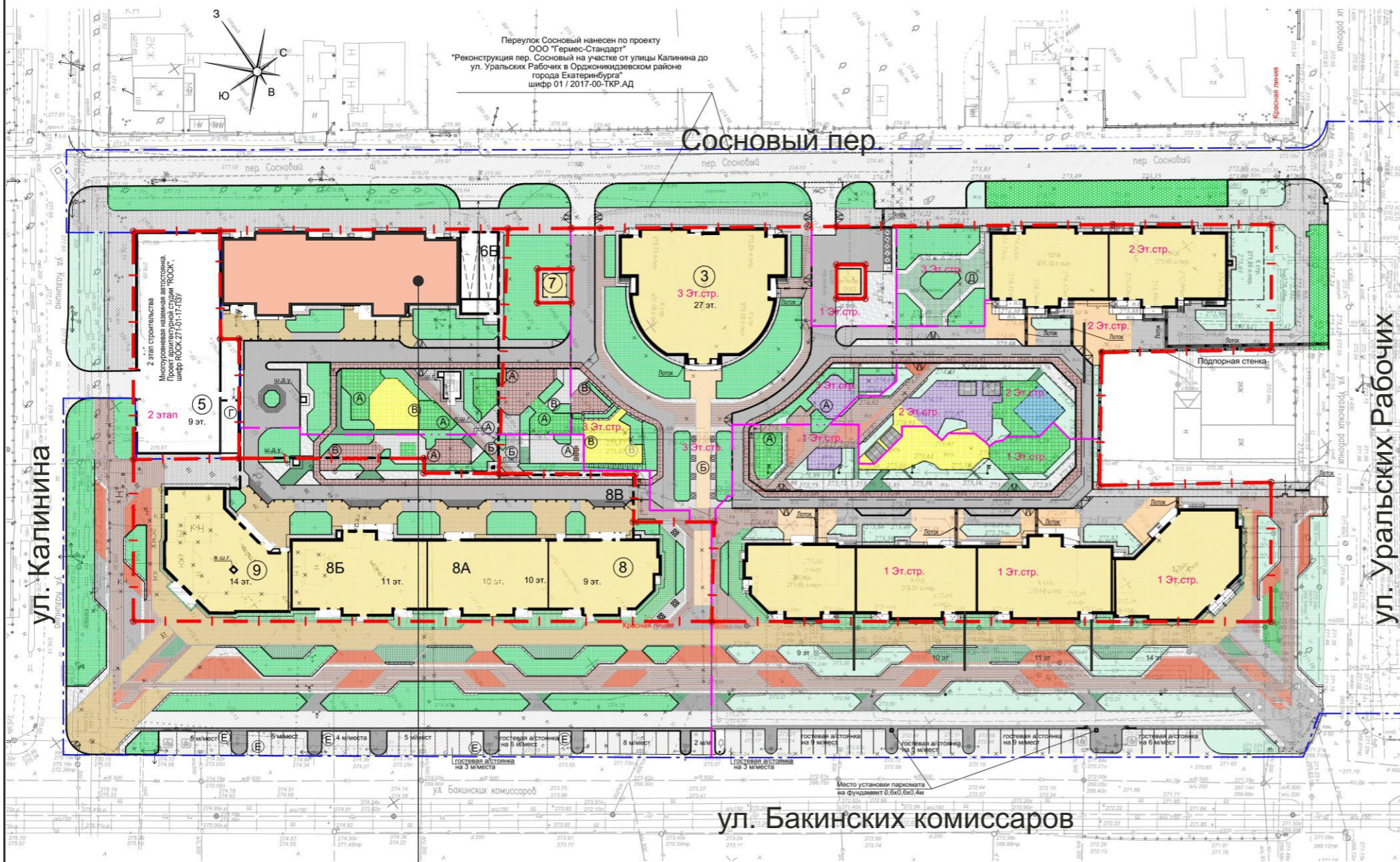
Решение фасадов согласовано с ГлавАПУ города Екатеринбурга.

Архитектурно-художественная выразительность фасадов подчеркивается сочетанием вертикальных и горизонтальных плоскостей из лицевого кирпича различного цвета. Такое решение создает общий ритм композиционного решения фасада, которое усиливается и подчеркивается выступающими вертикальными объемами остекленных балконов. Цветовое решение фасадов построено на контрастных сочетаниях серого, белого и персикового кирпича.

Все действия, связанные с окраской фасадов здания, устройством, реконструкцией, ликвидацией и восстановлением входов, окон, витрин, балконов и лоджий, окраской и покрытием декоративными пленками поверхностей остекления, изменением габаритов и конфигурации проемов, установкой дверных конструкций, козырьков и навесов, устройством лестниц и приямков, установкой или заменой ограждений, установкой дополнительных элементов и устройств, дополнительного оборудования на фасадах зданий, изменением их цветового решения, могут производиться только после внесения соответствующих изменений в паспорт фасадов.

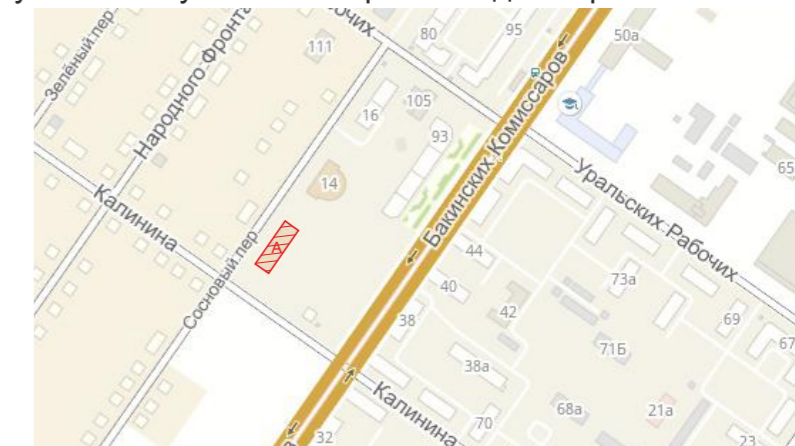
Проектные решения вывесок должны быть выполнены в соответствии с Постановлением Администрации города Екатеринбурга от 02.12.2015 № 3517 «Требования к содержанию отдельных конструктивных элементов фасадов, к дополнительному оборудованию, дополнительным элементам и устройствам, размещаемым на фасадах зданий, строений, сооружений». Данные требования также отражены в графическом приложении к указанному Постановлению «Методические рекомендации к содержанию отдельных конструктивных элементов фасадов, к дополнительному оборудованию дополнительным элементам и устройствам, размещаемым на фасадах зданий, строений, сооружений». В жилом доме по адресу Сосновый переулок, д. 10 отсутствуют коммерческие помещения, в связи с этим размещение вывесок на карнизе не предусматривается.

						АПУ.031-06 -ПФ		
						Паспорт фасадов жилого дома по пер. Сосновый в г. Екатеринбурге		
Изм.	Кол.уч.	Лист	Недок	Подп.	Дата			
						Общие данные		Стадия
								Лист
								Листов
								1
								19
ГАП		Чирков Ю.В.				Содержание альбома, пояснительная записка		
Разработал		Суслык А.В.						
Составил		Закирова Г.Ф.						



Здание по адресу: г. Екатеринбург, Sosnovy pereulok, d.10

Схема размещения объекта на плане г. Екатеринбурга с указанием участка застройки под литерой «А»

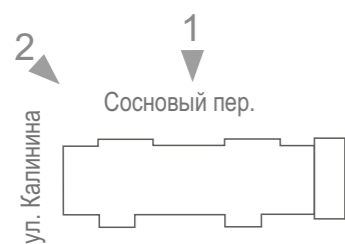


Экспликация зданий и сооружений

Номер на плане	Наименование	Примечания
1	9-10-11-14 -этажный 4-х секционный жилой дом, в том числе:	
1А	11-14-этажный 2-секционный жилой дом на 108 квартир со встроенными 2 выставочными салонами-магазинами и 2 магазинами промышленных товаров на 1 этаже	Инд.проект АО "Корпорация "Атомстройкомплекс"
1Б	9-10-этажный 2-секционный жилой дом на 53 квартиры со встроенными 3 выставочными салонами-магазинами и офисом УК на 1 этаже	Инд.проект АО "Корпорация "Атомстройкомплекс"
4	Трансформаторная подстанция 25КТП-1000	ООО "Модуль"
2	15-19-этажный 2-секционный жилой дом на 128 квартир со встроенными ДОО на 40 мест	Инд.проект АО "Корпорация "Атомстройкомплекс"
3	27-этажный жилой дом на 216 квартир со встроенным выставочным салоном-магазином и 2 офисами на 1 этаже	Инд.проект АО "Корпорация "Атомстройкомплекс"
6А	15-19-этажный 2-секционный жилой дом на 123 квартиры со встроенными выставочными салоном-магазином	Инд.проект АО "Корпорация "Атомстройкомплекс"
6Б	Подземная 2-х уровневая автостоянка	Инд.проект АО "Корпорация "Атомстройкомплекс"
7	Трансформаторная подстанция 25КТП	ООО "Модуль"
8	9-10-11-этажный 3-секционный жилой дом	
8А	9-10-этажный 2-секционный жилой дом на 53 квартиры со встроенными помещениями на 1 этаже	Инд.проект АО "Корпорация "Атомстройкомплекс"
8Б	11-этажный жилой дом на 36 квартир со встроенными помещениями на 1 этаже	Инд.проект АО "Корпорация "Атомстройкомплекс"
8В	Подземная 2-х уровневая автостоянка	Инд.проект ROCK Architecture studio
5	Многоуровневая наземная автостоянка	Инд.проект АО "Корпорация "Атомстройкомплекс"
9	14-этажный жилой дом на 72 квартиры со встроенным помещениями на 1 этаже	Инд.проект АО "Корпорация "Атомстройкомплекс"



1. Перспективный вид с переулка Сосновый
 2. Перспективный вид с переулка Сосновый



						Материалы фотофиксации существующего состояния фасадов	Лист
Изм.	Коп.уч.	Лист	№док	Подп.	Дата		3



- 1. Фрагмент фасада с переулка Сосновый
- 2. Фрагмент дворового фасада
- 3. Фрагмент фасада с переулка Сосновый



Изм.	Коп.уч.	Лист	№док	Подп.	Дата	Материалы фотофиксации существующего состояния фасадов	Лист
							4



1. Перспективный вид дворового фасада



						Материалы фотофиксации существующего состояния фасадов	Лист
Изм.	Кол.уч	Лист	№док	Подп.	Дата		5

СХЕМА РАЗВЕРТОК ФАСАДОВ С ОБОЗНАЧЕНИЕМ ФАСАДНЫХ КОНСТРУКЦИЙ И ОТДЕЛОЧНЫХ МАТЕРИАЛОВ. ФАСАД С ПЕРЕУЛКА СОСНОВЫЙ

АПУ.031-06 -ПФ



Ограждения по кровле
Окрасить атмосферостойкой эмалью

Поле стены
Кирпичная кладка

Плита перекрытия
Окрасить акриловой фасадной краской

Перемычки над окнами
Штукатурка минплиты по стеклосетке с последующей окраской

Оконный блок
Пластик

Лоджия
Металлический профиль,
стекло, тонированное пленкой

Оконные сливы
Оцинкованная сталь
с полимерным покрытием

Декоративный пояс
Алюминиевые композитные панели

Дверной витражный блок
Профиль металлический, пластик,
стекло, тонированное пленкой

Цоколь
Облицовка гранитными плитами

Поле стены 1 этажа
Металлические панели с полимерным покрытием

Цоколь
Облицовка тротуарной плиткой

5 м 0 5 м 10 м

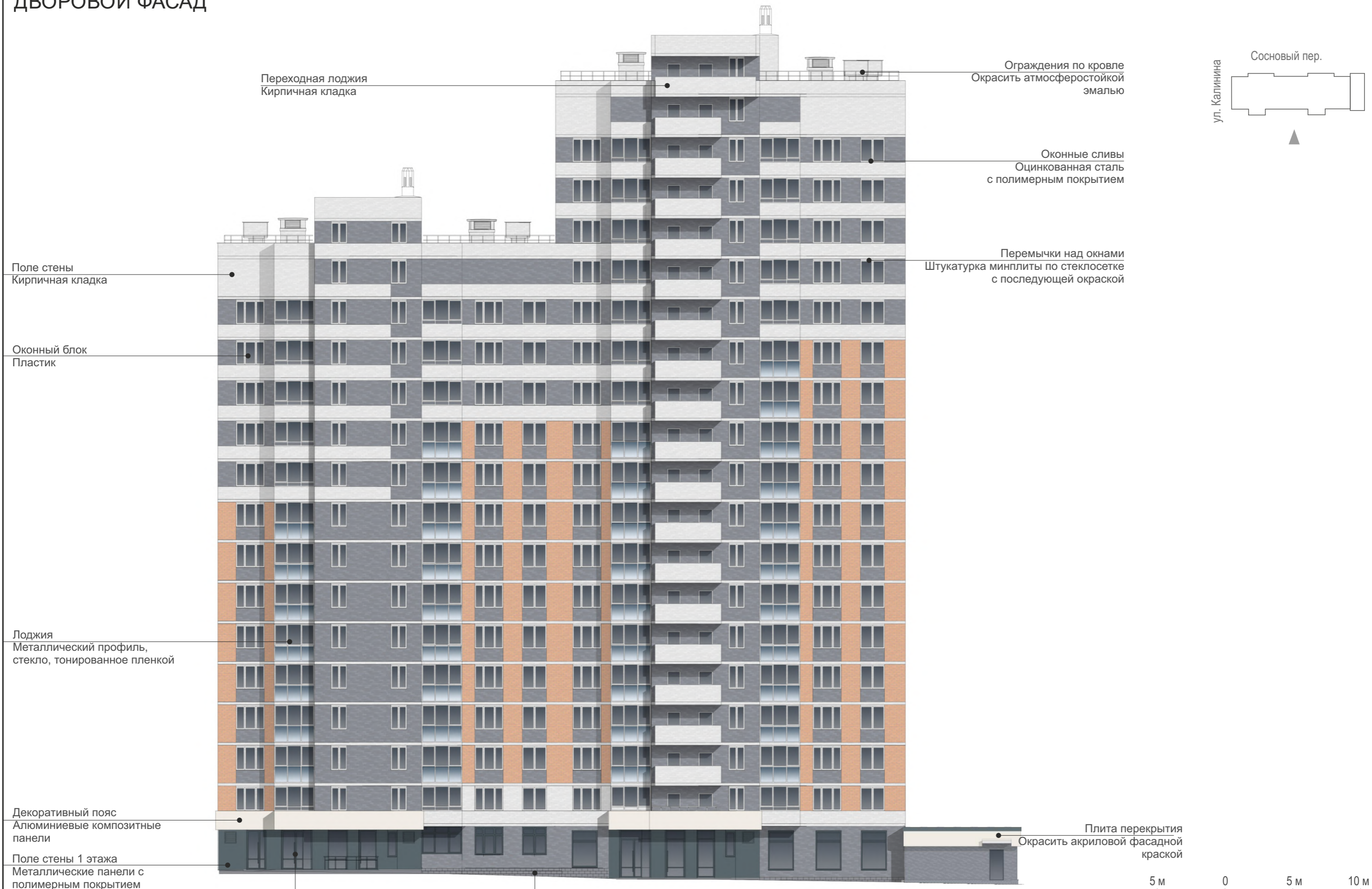
Изм.	Кол.уч.	Лист	Недок	Подп.	Дата

Схема разверток фасадов с обозначением фасадных конструкций и отделочных материалов

Лист
6

СХЕМА РАЗВЕРТОК ФАСАДОВ С ОБОЗНАЧЕНИЕМ ФАСАДНЫХ КОНСТРУКЦИЙ И ОТДЕЛОЧНЫХ МАТЕРИАЛОВ ДВОРОВОЙ ФАСАД

АПУ.031-06 -ПФ



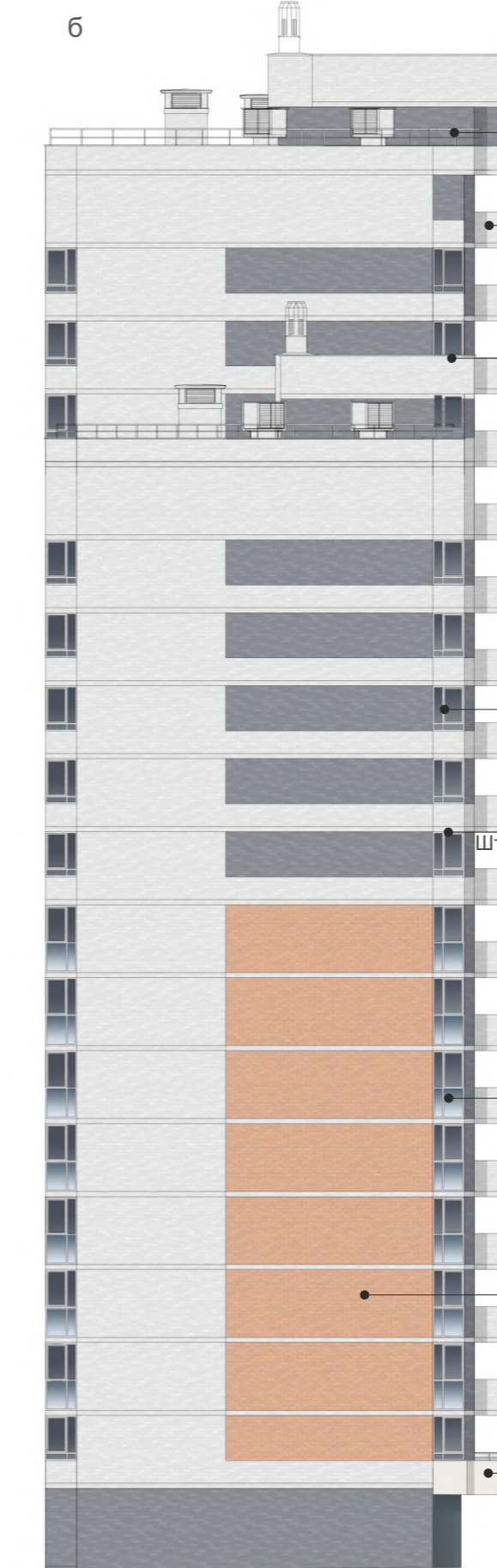
Изм.	Кол.уч.	Лист	Недок	Подп.	Дата	Схема разверток фасадов с обозначением фасадных конструкций и отделочных материалов	Лист
							7

СХЕМА РАЗВЕРТОК ФАСАДОВ С ОБОЗНАЧЕНИЕМ ФАСАДНЫХ КОНСТРУКЦИЙ И ОТДЕЛОЧНЫХ МАТЕРИАЛОВ БОКОВОЙ ФАСАД. ФАСАД ПО УЛ. КАЛИНИНА

АПУ.031-06 -ПФ



Ограждения по кровле
Окрасить атмосферостойкой
эмалью



Ограждения по кровле
Окрасить атмосферостойкой
эмалью

Переходная лоджия
Кирпичная кладка

Оконные сливы
Оцинкованная сталь
с полимерным покрытием

Оконный блок
Пластик

Перемычки над окнами
Штукатурка минплиты по стеклосетке
с последующей окраской

Лоджия
Металлический профиль,
стекло, тонированное пленкой

Поле стены
Кирпичная кладка

Декоративный пояс
Алюминиевые композитные
панели



5 м 0 5 м 10 м

Изм.	Кол.уч.	Лист	Недок	Подп.	Дата	Схема разверток фасадов с обозначением фасадных конструкций и отделочных материалов	Лист
							8

КОЛОРИСТИЧЕСКОЕ РЕШЕНИЕ ФАСАДОВ (СХЕМЫ С УКАЗАНИЕМ ЦВЕТОВ ПО КОЛЕРОВОЧНОЙ ПАЛИТРЕ).
 ФАСАД С ПЕРЕУЛКА СОСНОВЫЙ

АПУ.031-06 -ПФ



ВЕДОМОСТЬ ОТДЕЛОЧНЫХ МАТЕРИАЛОВ

№ п/п	Элемент фасада	Эталон цвета	Вид отделки, материал	Индекс по цветовой палитре: RAL, CAPAROL
1	Поле стены		Лицевой кирпич произв-ва Каменск-Уральского завода "Si Mat"	цвет - белый (по образцу)
2	Поле стены		Лицевой кирпич произв-ва Каменск-Уральского завода "Si Mat"	цвет - серый (по образцу) RAL 7046
3	Поле стены		Лицевой кирпич произв-ва Каменск-Уральского завода "Si Mat"	цвет - персиковый (по образцу), RAL 3012
4	Лоджия, витраж, холодная система		Профиль алюминиевый с полим. покрытием. Стекло, тонированное в массе	RAL 7031, PLANIBEL AZUR
5	Торцевая плоскость плиты перекрытия		Фасадная краска	Palazzo 120
6	Карниз		Металлические панели с полимерным покрытием	RAL 9010
7	Поле стены 1 этажа		Металлические панели с полимерным покрытием	RAL 7031
8	Цоколь		Гранит с полимерным покрытием	RAL 7031
9	Цоколь		Тротуарная плитка	RAL 7046
10	Ограждения кровли		Атмосферостойкая эмаль	RAL 7044



Изм.	Кол.уч.	Лист	Недок	Подп.	Дата	Колористическое решение фасадов (схемы с указанием цветов по колеровочной палитре)	Лист
							9

КОЛОРИСТИЧЕСКОЕ РЕШЕНИЕ ФАСАДОВ (СХЕМЫ С УКАЗАНИЕМ ЦВЕТОВ ПО КОЛЕРОВОЧНОЙ ПАЛИТРЕ).
ДВОРОВОЙ ФАСАД

АПУ.031-06 -ПФ



ВЕДОМОСТЬ ОТДЕЛОЧНЫХ МАТЕРИАЛОВ

№ п/п	Элемент фасада	Эталон цвета	Вид отделки, материал	Индекс по цветовой палитре: RAL, CAPAROL
1	Поле стены		Лицевой кирпич производства Каменск-Уральского завода "Si Mat"	цвет - белый (по образцу)
2	Поле стены		Лицевой кирпич производства Каменск-Уральского завода "Si Mat"	цвет - серый (по образцу) RAL 7046
3	Поле стены		Лицевой кирпич производства Каменск-Уральского завода "Si Mat"	цвет - персиковый (по образцу), RAL 3012
4	Лоджия, витраж, холодная система		Профиль алюминиевый с полим. покрытием. Стекло, тонированное в массе	RAL 7031, PLANIBEL AZUR
5	Торцевая плоскость плиты перекрытия		Фасадная краска	Palazzo 120
6	Карниз		Металлические панели с полимерным покрытием	RAL 9010
7	Поле стены 1 этажа		Металлические панели с полимерным покрытием	RAL 7031
8	Цоколь		Гранит с полимерным покрытием	RAL 7031
9	Цоколь		Тротуарная плитка	RAL 7046
10	Ограждения кровли		Атмосферостойкая эмаль	RAL 7044

5 м 0 5 м 10 м

Изм.	Коп.уч.	Лист	№ док	Подп.	Дата	Колористическое решение фасадов (схемы с указанием цветов по колеровочной палитре)	Лист
							10

КОЛОРИСТИЧЕСКОЕ РЕШЕНИЕ ФАСАДОВ (СХЕМЫ С УКАЗАНИЕМ ЦВЕТОВ ПО КОЛЕРОВОЧНОЙ ПАЛИТРЕ).
 БОКОВОЙ ФАСАД. ФАСАД ПО УЛ. КАЛИНИНА

АПУ.031-06 -ПФ



ВЕДОМОСТЬ ОТДЕЛОЧНЫХ МАТЕРИАЛОВ

№ п/п	Элемент фасада	Эталон цвета	Вид отделки, материал	Индекс по цветовой палитре: RAL, CAPAROL
1	Поле стены		Лицевой кирпич производства Каменск-Уральского завода "Si Mat"	цвет - белый (по образцу)
2	Поле стены		Лицевой кирпич производства Каменск-Уральского завода "Si Mat"	цвет - серый (по образцу) RAL 7046
3	Поле стены		Лицевой кирпич производства Каменск-Уральского завода "Si Mat"	цвет - персиковый (по образцу), RAL 3012
4	Лоджия, витраж, холодная система		Профиль алюминиевый с полим. покрытием. Стекло, тонированное в массе	RAL 7031, PLANIBEL AZUR
5	Торцевая плоскость плиты перекрытия		Фасадная краска	Palazzo 120
6	Карниз		Металлические панели с полимерным покрытием	RAL 9010
7	Поле стены 1 этажа		Металлические панели с полимерным покрытием	RAL 7031
8	Цоколь		Гранит с полимерным покрытием	RAL 7031
9	Цоколь		Тротуарная плитка	RAL 7046
10	Ограждения кровли		Атмосферостойкая эмаль	RAL 7044

СХЕМА АРХИТЕКТУРНО - ХУДОЖЕСТВЕННОЙ ПОДСВЕТКИ С УКАЗАНИЕМ ТИПОВ ОСВЕТИТЕЛЬНЫХ ПРИБОРОВ

АПУ.031-06 -ПФ

Фасад с переулка Сосновый





▲ Светильник, встраиваемый в козырек входной группы. Свет белый серебристый.

5 м 0 5 м 10 м

						Схема архитектурно-художественной подсветки с указанием типов осветительных приборов.	Лист
Изм.	Коп.уч.	Лист	№док	Подп.	Дата		12

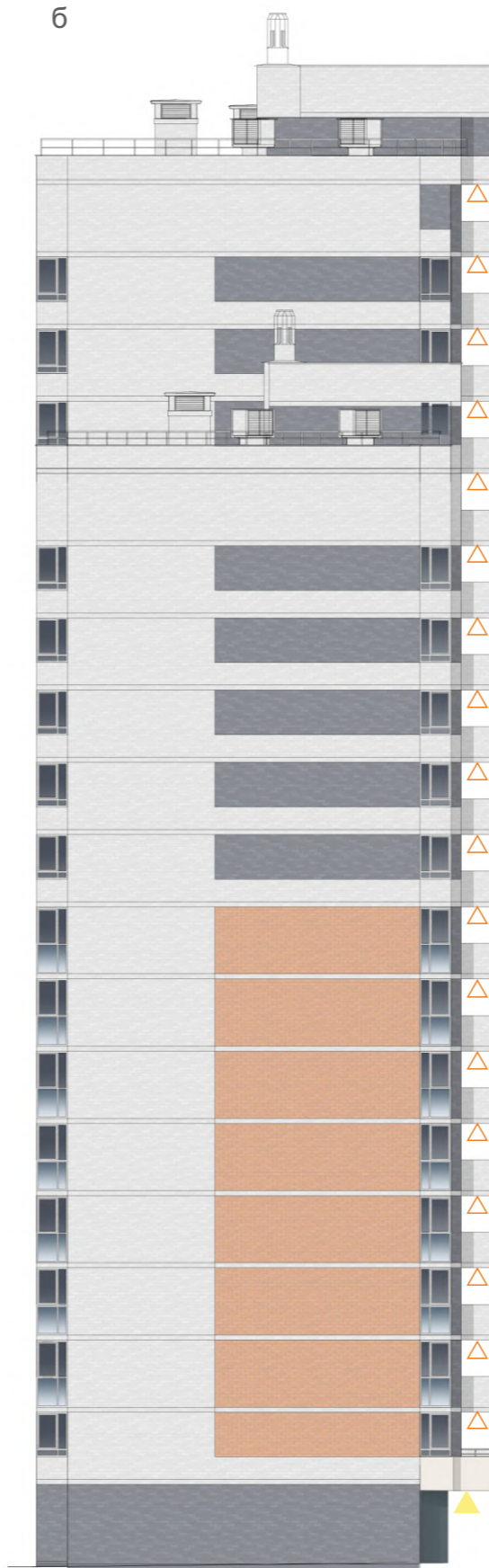
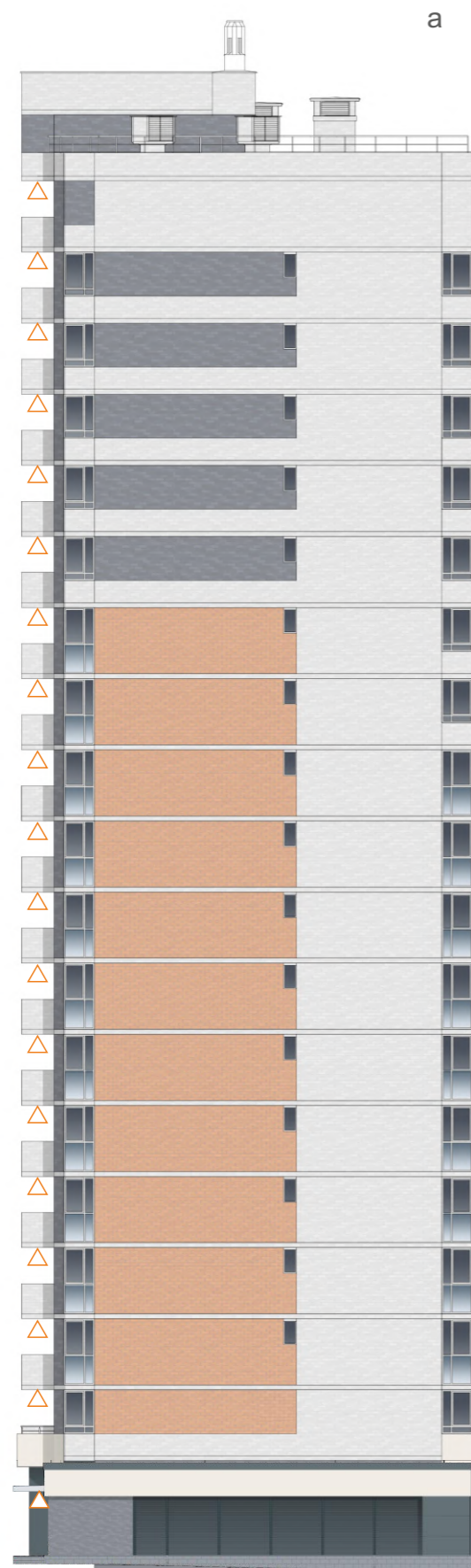
Дворовой фасад





-  Светильник переходных лоджий. Свет белый нейтральный. Настенный
-  Светильник, встраиваемый в козырек входной группы. Свет белый серебристый.

5 м 0 5 м 10 м

Изм.	Кол.уч.	Лист	№док	Подп.	Дата	Схема архитектурно-художественной подсветки с указанием типов осветительных приборов.	Лист
							13



-  Светильник переходных лоджий. Свет белый нейтральный. Настенный
-  Светильник, встраиваемый в козырек входной группы. Свет белый серебристый.

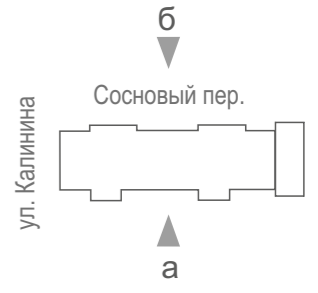


Изм.	Коп.уч.	Лист	Недок	Подп.	Дата	Схема архитектурно-художественной подсветки с указанием типов осветительных приборов.	Лист
							14

СХЕМА РАЗМЕЩЕНИЯ ДОПОЛНИТЕЛЬНОГО ОБОРУДОВАНИЯ, ДОПОЛНИТЕЛЬНЫХ ЭЛЕМЕНТОВ И УСТРОЙСТВ

АПУ.031-06 -ПФ

Фрагмент дворового фасада. М 1:150 а



Цифра 1. Высота 1000 мм. Материал ПВХ/орг.стекло. Толщина 20 мм. Цвет серый (RAL 7024). Шрифт POBEDA. www.grafforf.ru

Указатель кол-ва квартир
Самоклеющаяся пленка ORACAL
Высота 180 мм. Цвет белый матовый.
Шрифт POBEDA. www.grafforf.ru

Фрагмент фасада с переулка Сосновый. М 1:150 б



Указатель наименования улицы и номера дома

Световой короб
Размер короба: 700*700. Срезы углов 90*90 мм
RAL 5012 синий
шрифт ARIAL Жирный. Высота 460 м

Цифра
Высота 860 мм. Материал: ПВХ/орг.стекло
Толщина 20мм. Цвет серый (RAL 7024)
шрифт POBEDA. www.grafforf.ru

Вывеска располагается на центральной оси проема

Место возможного размещения настенной таблички

Внутривитринная вывеска должна занимать не более 1/3 пространства остекления и может располагаться только за витражом

Максимально допустимый размер букв настенных вывесок не более 0,4 метра.

Максимально допустимый размер знаков настенных вывесок не более 0,75 метра.

Настенные вывески выполняются в виде букв и знаков

Размещение настенных вывесок допустимо только на специально выделенной полосе для вывесок

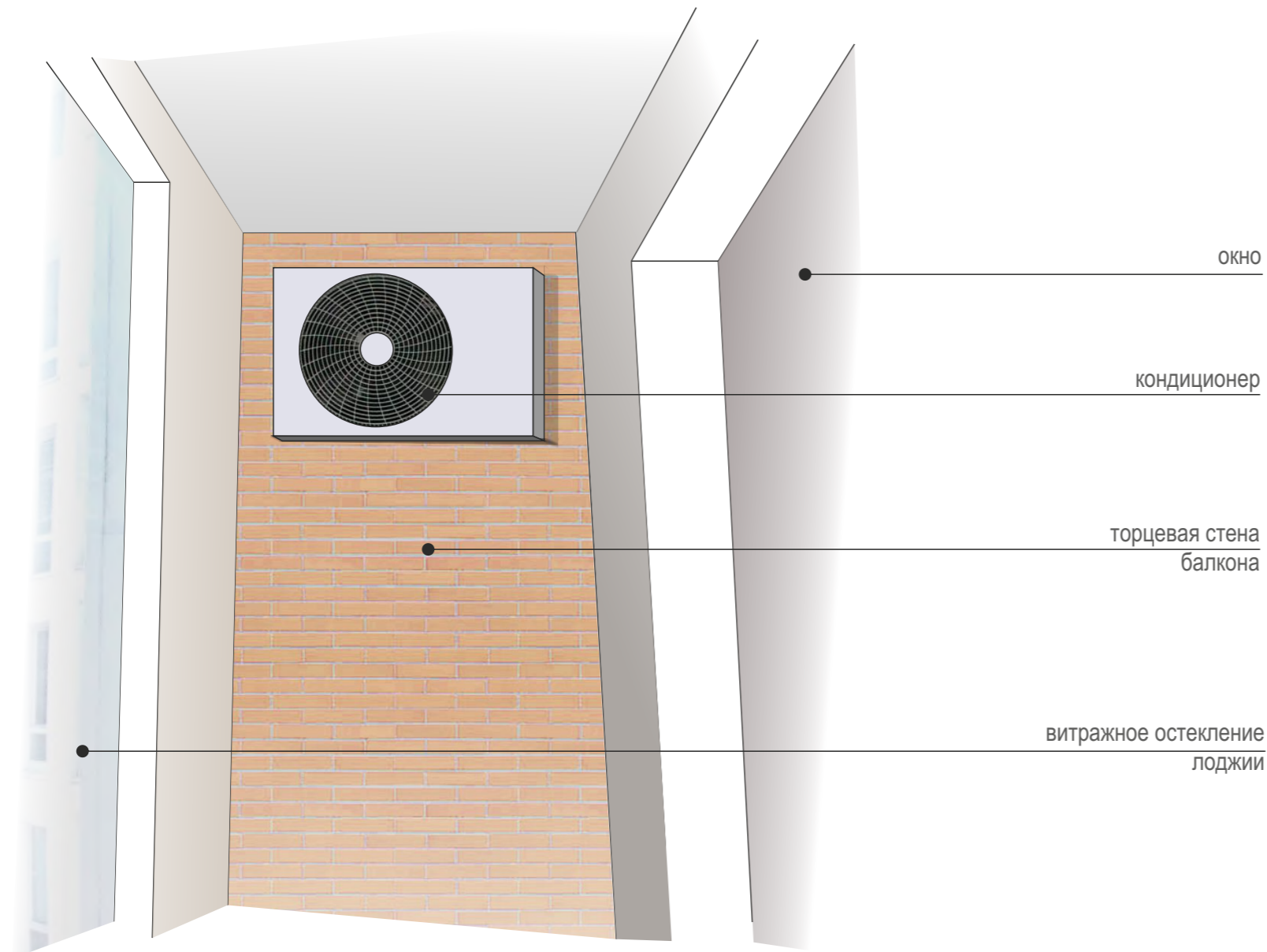
ЗАПРЕЩЕНО:

- Размещение вывески, в конструкции которой используется баннерная ткань.
- Размещение вывески с полным или частичным перекрытием оконных и дверных проемов, витрин, информационных указателей.
- Размещение вывески с нанесением на поверхность стен букв, знаков и декоративных элементов способом покраски или аппликации.
- Размещение вывески с внешней подсветкой софитами.
- Размещение наружных блоков кондиционеров на фасаде*

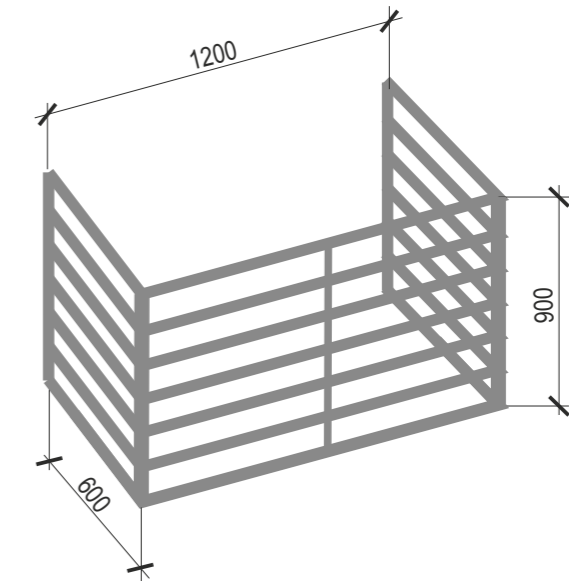
- Размещение настенных вывесок в виде светового короба.
- Размещение вывески несоответствующей единой системе осей фасада.
- Размещение вывески с использованием электронных носителей (бегающих строк, медиа-экранов).
- Размещение вывески с подложкой

						АПУ.031-06 -ПФ			
						Паспорт фасадов жилого дома по пер. Сосновый в г. Екатеринбург			
Изм.	Кол.уч.	Лист	Недок	Подп.	Дата	Схема размещения дополнительного оборудования, дополнительных элементов и устройств.	Стадия	Лист	Листов
								15	19
ГАП		Чирков Ю.В.				Фрагмент дворового фасада. Фрагмент фасада с переулка Сосновый	АО КОРПОРАЦИЯ АТОМСТРОЙКОМПЛЕКС		
Разработал		Суслык А.В.							
Составил		Закирова Г.Ф.							

Схема размещения кондиционеров при наличии лоджии

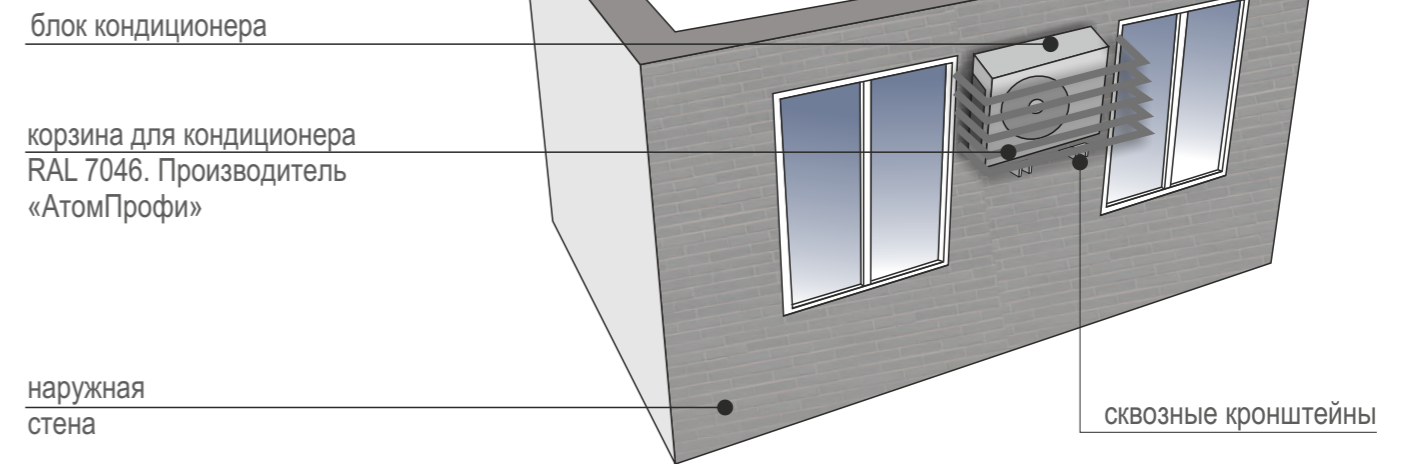


Корзина для кондиционера



RAL 7015. Производитель «АтомПрофи»

Схема размещения кондиционеров на фасаде при отсутствии лоджии



- Размещение наружных блоков кондиционеров предусматривается на лоджиях и балконах жилого дома.
- Только при отсутствии лоджии или балкона, допустимо устанавливать наружный блок кондиционера на фасаде.
- Наружные блоки кондиционеров и несущие кронштейны, размещенные на фасаде, необходимо окрасить в цвет прилегающей наружной стены см. лист №13, 14.

						Схема размещения дополнительного оборудования, дополнительных элементов и устройств.	Лист
Изм.	Кол.уч.	Лист	№док	Подп.	Дата		16

Фрагмент дворового фасада. М 1:150



Место возможного размещения
внешних блоков кондиционеров,
цвет корзины RAL 7046



* Спутниковые, телевизионные установки необходимо располагать на кровле здания.

						АПУ.031-06 -ПФ				
						Паспорт фасадов жилого дома по пер. Сосновый в г. Екатеринбург				
Изм.	Кол.уч.	Лист	Недок	Подп.	Дата					
						Схема размещения дополнитель- ного оборудования, дополнитель- ных элементов и устройств.		Стадия	Лист	Листов
									17	19
ГАП		Чирков Ю.В.						АО КОРПОРАЦИЯ АТОМСТРОЙКОМПЛЕКС		
Разработал		Суслык А.В.				Фрагмент дворового фасада				
Составил		Закирова Г.Ф.								

ПЕРЕЧЕНЬ ДОПОЛНИТЕЛЬНОГО ОБОРУДОВАНИЯ, ДОПОЛНИТЕЛЬНЫХ ЭЛЕМЕНТОВ И УСТРОЙСТВ

АПУ.031-06 -ПФ

№	Тип дополнительного оборудования, элемента или устройства	Краткое описание	Расположение (фасад, этаж)	№ листа паспорта фасадов	Отметка о демонтаже
1	Информационная вывеска	Настенная вывеска из объемных световых букв	Сосновый переулок	15	
2	Информационная вывеска	Внутривитринная вывеска	Сосновый переулок	15	
3	Система наружного освещения		Сосновый переулок Дворовой фасад	12,13,14	
4	Система наружного освещения	Светильник переходных лоджий	Сосновый переулок Дворовой фасад	13, 14	
5	Дополнительные элементы	Указатели	Сосновый переулок Дворовой фасад	15	
6	Система размещения кондиционеров		Боковая стена лоджий	16	
7	Система размещения кондиционеров		Дворовой фасад	17	
8					
9					
10					
11					
12					
13					
14					
15					
16					
17					

Примечание:


Понятие дополнительного оборудования, дополнительных элементов и устройств, информационных указателей, конструктивных элементов фасадов определяется "Требованиями к содержанию отдельных конструктивных элементов фасадов, к дополнительному оборудованию, дополнительным элементам и устройствам, размещаемым на фасадах зданий, строений, сооружений", утвержденных Постановлением Администрации города Екатеринбурга от 02.12.2015 № 3517.

						АПУ.031-06 -ПФ		
						Паспорт фасадов жилого дома по пер. Сосновый в г. Екатеринбурге		
Изм.	Кол.уч.	Лист	Недок	Подп.	Дата			
							Стадия	Лист
								18
								19
ГАП		Чирков Ю.В.				Перечень дополнительного оборудования, дополнительных элементов и устройств		
Разработал		Суслык А.В.						
Составил		Закирова Г.Ф.						
						АО КОРПОРАЦИЯ АТОМСТРОЙКОМПЛЕКС		

СВЕДЕНИЯ О КОРРЕКТИРОВКЕ ПАСПОРТА

АПУ.031-06 -ПФ

№	Дата проведения корректировки паспорта фасадов	Автор паспорта фасадов	Обоснование	Сведение о ранее согласованных паспортах фасадов (дата утверждения, автор паспорта фасадов)
2				
3				
4				
5				
6				
7				
8				
9				
10				
11				
12				
13				
14				
15				
16				
17				
18				

						АПУ.031-06 -ПФ			
						Паспорт фасадов жилого дома по пер. Сосновый в г. Екатеринбурге			
Изм.	Кол.уч.	Лист	Недок	Подп.	Дата		Стадия	Лист	Листов
								19	19
ГАП	Чирков Ю.В.					Сведения о корректировке паспорта			
Разработал	Суслык А.В.								
Составил	Закирова Г.Ф.								